

ผลการประเมินคุณธรรมและความโปร่งใสในการดำเนินงานของหน่วยงานภาครัฐ  
(Integrity and Transparency Assessment)

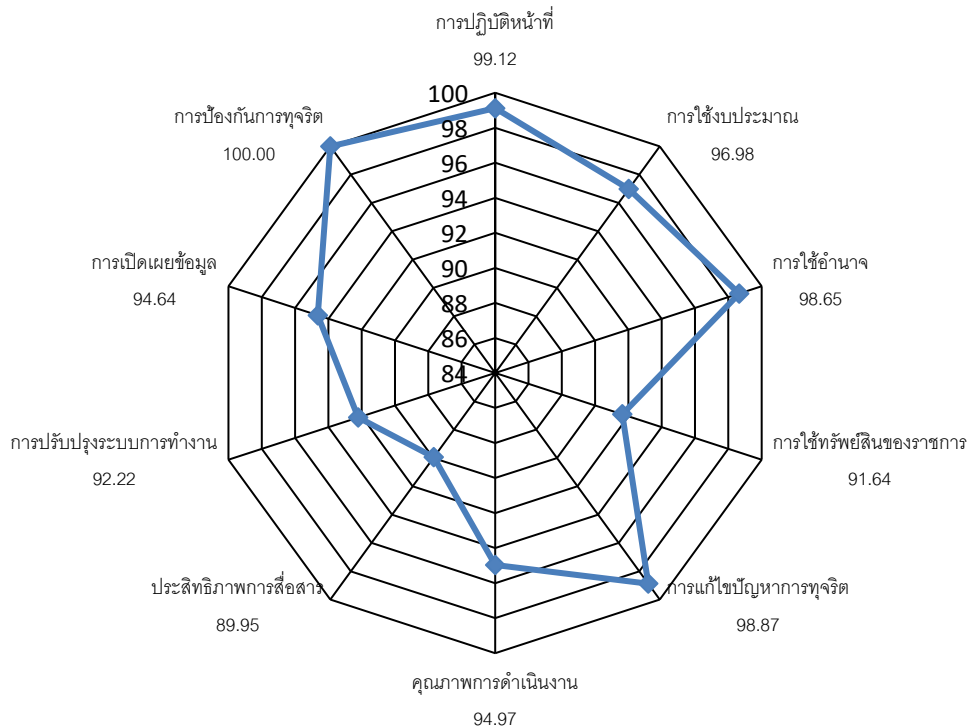
ของสน.ศาลาแดง ประจำปีงบประมาณ พ.ศ.2565 ในภาพรวม

1.การแสดงความคะแนนการประเมินคุณธรรมและความโปร่งใสในการดำเนินงานของสน.ศาลาแดง  
ประจำปีงบประมาณ พ.ศ.2565

ตารางที่ 229:

ค่าคะแนนการประเมินคุณธรรมและความโปร่งใสในการดำเนินงานของสน.ศาลาแดง  
ประจำปีงบประมาณ พ.ศ.2565 ในภาพรวมจำแนกตามตัวชี้วัด

ตัวชี้วัด	น้ำหนัก(ร้อยละ)	คะแนนเฉลี่ย ตัวชี้วัด	ระดับ	คะแนนที่ได้ (100)	คะแนนถ่วงน้ำหนัก
ตัวชี้วัดที่ 1. การปฏิบัติหน้าที่	30.00	99.12	AA Excellence	97.05	29.12
ตัวชี้วัดที่ 2. การใช้งบประมาณ		96.98	AA Excellence		
ตัวชี้วัดที่ 3. การใช้อำนาจ		98.65	AA Excellence		
ตัวชี้วัดที่ 4. การใช้ทรัพย์สินของราชการ		91.64	A Very Good		
ตัวชี้วัดที่ 5. การแก้ไขปัญหาการทุจริต		98.87	AA Excellence		
ตัวชี้วัดที่ 6. คุณภาพการดำเนินงาน	30.00	94.97	A Very Good	92.38	27.71
ตัวชี้วัดที่ 7. ประสิทธิภาพการสื่อสาร		89.95	A Very Good		
ตัวชี้วัดที่ 8. การปรับปรุงระบบการทำงาน		92.22	A Very Good		
ตัวชี้วัดที่ 9. การเปิดเผยข้อมูล	40.00	94.64	A Very Good	97.32	38.93
ตัวชี้วัดที่ 10. การป้องกันการทุจริต		100.00	AA Excellence		
				คะแนนรวม	95.76
				ITA	AA - Excellence



แผนภาพที่ 1 :

กราฟใยแมงมุมแสดงค่าคะแนนการประเมินคุณธรรมและความโปร่งใสในการดำเนินงานของสน. ศาลาแดง ประจำปีงบประมาณ พ.ศ.2565

ตารางที่ 230: ค่าคะแนนการประเมินคุณธรรมและความโปร่งใสในการดำเนินงานของ สน.ศาลาแดง ประจำปีงบประมาณ พ.ศ. 2565 จำแนกตามตัวชี้วัดและข้อคำถาม

ตัวชี้วัดที่ 1 การปฏิบัติหน้าที่					99.12 คะแนน
11. เจ้าหน้าที่ตำรวจในหน่วยงานของท่าน ปฏิบัติงาน/ให้บริการ แก่ผู้มาติดต่อหรือผู้ใช้บริการ ตามประเด็นดังต่อไปนี้ มากน้อยเพียงใด					98.19
หัวข้อการประเมิน	น้อยที่สุด	น้อย	มาก	มากที่สุด	คะแนน
1. โปร่งใสเป็นไปตามมาตรฐาน/ขั้นตอน ของแต่ละสายงาน	0.00%	0.00%	5.48%	94.52%	98.19
2. โปร่งใสเป็นไปตามกรอบระยะเวลาที่กำหนดตามมาตรฐาน/ขั้นตอน ของแต่ละสายงาน	0.00%	0.00%	5.48%	94.52%	98.19
12. เจ้าหน้าที่ตำรวจในหน่วยงานของท่าน ปฏิบัติงานหรือให้บริการ แก่ผู้มาติดต่อทั่ว ๆ ไป กับผู้มาติดต่อที่รู้จักเป็นการส่วนตัวอย่างเท่าเทียมกัน มากน้อยเพียงใด					98.19

หัวข้อการประเมิน	น้อยที่สุด	น้อย	มาก	มากที่สุด	คะแนน
1.เจ้าหน้าที่ตำรวจในหน่วยงานของท่าน ปฏิบัติงานหรือให้บริการแก่ผู้มาติดต่อทั่ว ๆ ไป กับผู้มาติดต่อที่รู้จักเป็นการส่วนตัวอย่างเท่าเทียมกัน มากน้อยเพียงใด	0.00%	0.00%	5.48%	94.52%	98.19
13. เจ้าหน้าที่ตำรวจในหน่วยงานของท่าน มีพฤติกรรมในการปฏิบัติงาน ตามประเด็นดังต่อไปนี้ อย่างไร					98.34
หัวข้อการประเมิน	น้อยที่สุด	น้อย	มาก	มากที่สุด	คะแนน
1.มุ่งผลสำเร็จของงาน	0.00%	0.00%	5.48%	94.52%	98.19
2.ให้ความสำคัญกับงานมากกว่าธุระส่วนตัว	0.00%	0.00%	4.11%	95.89%	98.64
3.พร้อมรับผิดชอบ หากความผิดพลาดเกิดจากตนเอง	0.00%	0.00%	5.48%	94.52%	98.19
14. เจ้าหน้าที่ตำรวจในหน่วยงานของท่าน มีการเรียกสิ่งดังต่อไปนี้จากผู้มาติดต่อ เพื่อแลกกับการปฏิบัติงาน/ให้บริการ/อนุญาต หรือไม่					100.00
หัวข้อการประเมิน	มี	ไม่มี	คะแนน		
1.เงิน	0.00%	100.00%	100.00		
2.ทรัพย์สิน	0.00%	100.00%	100.00		
3.ประโยชน์อื่น ๆ ที่อาจคำนวณเป็นเงินได้ เช่น การลดราคา การรับความบันเทิง เป็นต้น	0.00%	100.00%	100.00		
15. นอกเหนือจากการรับจากญาติหรือจากบุคคล ที่ให้กันในโอกาสต่างๆโดยปกติ ตามขนบธรรมเนียม ประเพณี วัฒนธรรม หรือให้กันตามมารยาทที่ปฏิบัติกัน ในสังคมแล้ว เจ้าหน้าที่ตำรวจในหน่วยงานของท่าน มีการรับสิ่งดังต่อไปนี้ หรือไม่					100.00
หัวข้อการประเมิน	มี	ไม่มี	คะแนน		
1.เงิน	0.00%	100.00%	100.00		
2.ทรัพย์สิน	0.00%	100.00%	100.00		
3.ประโยชน์อื่น ๆ ที่อาจคำนวณเป็นเงินได้ เช่น การลดราคา การรับความบันเทิง เป็นต้น	0.00%	100.00%	100.00		
16. เจ้าหน้าที่ตำรวจในหน่วยงานของท่าน มีการให้สิ่งดังต่อไปนี้ แก่บุคคลภายนอกหรือภาคเอกชน เพื่อสร้างความสัมพันธ์ที่ดีและคาดหวังให้มีประโยชน์ต่าง ๆ ตอบแทนในอนาคต หรือไม่					100.00
หัวข้อการประเมิน	มี	ไม่มี	คะแนน		
1.เงิน	0.00%	100.00%	100.00		
2.ทรัพย์สิน	0.00%	100.00%	100.00		

3.ประโยชน์อื่น ๆ ที่อาจคำนวณเป็นเงินได้ เช่น การลดราคา การรับความบันเทิง เป็นต้น	0.00%	100.00%	100.00
---	-------	---------	--------

ตัวชี้วัดที่ 2 การใช้งบประมาณ					96.98
					คะแนน
17. ท่านรู้เกี่ยวกับแผนการใช้จ่ายงบประมาณประจำปี ของสถานีตำรวจของท่าน มากน้อยเพียงใด					95.90
หัวข้อการประเมิน	น้อยที่สุด	น้อย	มาก	มากที่สุด	คะแนน
1.ท่านรู้เกี่ยวกับแผนการใช้จ่ายงบประมาณประจำปี ของสถานีตำรวจของท่าน มากน้อยเพียงใด	0.00%	2.74%	6.85%	90.41%	95.90
18. สถานีตำรวจของท่าน ใช้จ่ายงบประมาณ โดยเป็นไปตามประเด็นดังต่อไปนี้ มากน้อยเพียงใด					97.97
หัวข้อการประเมิน	น้อยที่สุด	น้อย	มาก	มากที่สุด	คะแนน
1.ความคุ้มค่า	0.00%	0.00%	5.48%	94.52%	98.19
2.ตรงตามวัตถุประสงค์ของงบประมาณที่ตั้งไว้	0.00%	0.00%	6.85%	93.15%	97.74
19. สถานีตำรวจที่ท่านปฏิบัติงาน ใช้จ่ายงบประมาณเพื่อประโยชน์ส่วนตัว กลุ่ม หรือพวกพ้อง มากน้อยเพียงใด					96.81
หัวข้อการประเมิน	น้อยที่สุด	น้อย	มาก	มากที่สุด	คะแนน
1.สถานีตำรวจที่ท่านปฏิบัติงาน ใช้จ่ายงบประมาณเพื่อประโยชน์ส่วนตัว กลุ่ม หรือพวกพ้อง มากน้อยเพียงใด	95.89%	1.37%	0.00%	2.74%	96.81
110. เจ้าหน้าที่ตำรวจในหน่วยงานของท่าน มีการเบิกจ่ายเงิน ที่เป็นเท็จ เช่น ค่าทำงานล่วงเวลา ค่าวัสดุอุปกรณ์ หรือค่าเดินทาง ฯลฯ มากน้อยเพียงใด					97.73
หัวข้อการประเมิน	น้อยที่สุด	น้อย	มาก	มากที่สุด	คะแนน
1.เจ้าหน้าที่ตำรวจในหน่วยงานของท่าน มีการเบิกจ่ายเงิน ที่เป็นเท็จ เช่น ค่าทำงานล่วงเวลา ค่าวัสดุอุปกรณ์ หรือค่าเดินทาง ฯลฯ มากน้อยเพียงใด	95.89%	2.74%	0.00%	1.37%	97.73
111. สถานีตำรวจที่ท่านปฏิบัติงาน มีการจัดซื้อจัดจ้าง/การจัดหาพัสดุ และการตรวจรับพัสดุในลักษณะดังต่อไปนี้ มากน้อยเพียงใด					97.72
หัวข้อการประเมิน	น้อยที่สุด	น้อย	มาก	มากที่สุด	คะแนน
1.โปร่งใส ตรวจสอบได้	0.00%	1.37%	1.37%	97.26%	98.63
2.เอื้อประโยชน์ให้ผู้ประกอบการรายใดรายหนึ่ง	95.89%	1.37%	0.00%	2.74%	96.81

112. สถานที่ตำรวจที่ท่านปฏิบัติงานมีช่องทางให้ท่าน มีส่วนร่วม ในการตรวจสอบการใช้จ่ายเงินงบประมาณ ตามประเด็นดังต่อไปนี้ มากน้อยเพียงใด					95.76
หัวข้อการประเมิน	น้อยที่สุด	น้อย	มาก	มากที่สุด	คะแนน
1.ช่องทางสอบถาม	0.00%	2.74%	8.22%	89.04%	95.45
2.ช่องทางทักท้วง	0.00%	1.37%	9.59%	89.04%	95.92
3.ช่องทางร้องเรียน	0.00%	1.37%	9.59%	89.04%	95.92

<b>ตัวชี้วัดที่ 3 การใช้อำนาจ</b>					<b>98.65</b>
					<b>คะแนน</b>
113. ผู้บังคับบัญชาของท่าน มอบหมายงานแก่ท่านอย่างเป็นธรรม มากน้อยเพียงใด					97.74
หัวข้อการประเมิน	น้อยที่สุด	น้อย	มาก	มากที่สุด	คะแนน
1.ผู้บังคับบัญชาของท่าน มอบหมายงานแก่ท่านอย่างเป็นธรรม มากน้อยเพียงใด	0.00%	0.00%	6.85%	93.15%	97.74
114. ท่านได้รับการประเมินผลการปฏิบัติงาน ตามระดับคุณภาพของผลงาน มากน้อยเพียงใด					97.74
หัวข้อการประเมิน	น้อยที่สุด	น้อย	มาก	มากที่สุด	คะแนน
1.ท่านได้รับการประเมินผลการปฏิบัติงาน ตามระดับคุณภาพของผลงาน มากน้อยเพียงใด	0.00%	0.00%	6.85%	93.15%	97.74
115. ผู้บังคับบัญชาของท่าน คัดเลือกบุคคลเข้ารับการพัฒนา เช่น เข้ารับการอบรม ศึกษาดูงาน หรือให้ทุนการศึกษา ฯลฯ อย่างเป็นธรรม มากน้อยเพียงใด					98.19
หัวข้อการประเมิน	น้อยที่สุด	น้อย	มาก	มากที่สุด	คะแนน
1.ผู้บังคับบัญชาของท่าน คัดเลือกบุคคลเข้ารับการพัฒนา เช่น เข้ารับการอบรม ศึกษาดูงาน หรือให้ทุนการศึกษา ฯลฯ อย่างเป็นธรรม มากน้อยเพียงใด	0.00%	0.00%	5.48%	94.52%	98.19
116. ผู้บังคับบัญชาของท่าน มีการสั่งการให้ท่านทำธุระส่วนตัวของผู้บังคับบัญชา มากน้อยเพียงใด					99.55
หัวข้อการประเมิน	น้อยที่สุด	น้อย	มาก	มากที่สุด	คะแนน
1.ผู้บังคับบัญชาของท่าน มีการสั่งการให้ท่านทำธุระส่วนตัวของผู้บังคับบัญชา มากน้อยเพียงใด	98.63%	1.37%	0.00%	0.00%	99.55
117. ผู้บังคับบัญชาของท่าน มีการสั่งการให้ท่านทำในสิ่งที่ไม่ถูกต้อง หรือมีความเสี่ยงต่อการทุจริต มากน้อยเพียงใด					99.55

หัวข้อการประเมิน	น้อยที่สุด	น้อย	มาก	มากที่สุด	คะแนน
1.ผู้บังคับบัญชาของท่าน มีการสั่งการให้ท่านทำในสิ่งที่ไม่ถูกต้อง หรือมีความเสี่ยงต่อการทุจริต มากน้อยเพียงใด	98.63%	1.37%	0.00%	0.00%	99.55
118. การบริหารกำลังพลของสถานีตำรวจของท่าน มีลักษณะดังต่อไปนี้ มากน้อยเพียงใด					99.10
หัวข้อการประเมิน	น้อยที่สุด	น้อย	มาก	มากที่สุด	คะแนน
1.ถูกแทรกแซงจากผู้มีอำนาจ	97.26%	2.74%	0.00%	0.00%	99.10
2.มีการซื้อขายตำแหน่ง	97.26%	2.74%	0.00%	0.00%	99.10
3.เอื้อประโยชน์ให้กลุ่มหรือพวกพ้อง	97.26%	2.74%	0.00%	0.00%	99.10

ตัวชี้วัดที่ 4 การใช้ทรัพย์สินของราชการ					91.64
					คะแนน
119. เจ้าหน้าที่ตำรวจในหน่วยงานของท่าน มีการเอาทรัพย์สินของราชการ ไปเป็นของส่วนตัว หรือนำไปให้กลุ่มหรือพวกพ้อง มากน้อยเพียงใด					58.90
หัวข้อการประเมิน	น้อยที่สุด	น้อย	มาก	มากที่สุด	คะแนน
1.เจ้าหน้าที่ตำรวจในหน่วยงานของท่าน มีการเอาทรัพย์สินของราชการ ไปเป็นของส่วนตัว หรือนำไปให้กลุ่มหรือพวกพ้อง มากน้อยเพียงใด	58.90%	0.00%	0.00%	41.10%	58.90
120. ขั้นตอนการขออนุญาตเพื่อยืมทรัพย์สินของราชการ ไปใช้ปฏิบัติงานในสถานีตำรวจของท่าน มีความสะดวกมากน้อยเพียงใด					98.64
หัวข้อการประเมิน	น้อยที่สุด	น้อย	มาก	มากที่สุด	คะแนน
1.ขั้นตอนการขออนุญาตเพื่อยืมทรัพย์สินของราชการ ไปใช้ปฏิบัติงานในสถานีตำรวจของท่าน มีความสะดวกมากน้อยเพียงใด	0.00%	0.00%	4.11%	95.89%	98.64
121. กรณีที่ต้องมีการขอยืมทรัพย์สินของราชการไปใช้ปฏิบัติงาน เจ้าหน้าที่ตำรวจในหน่วยงานของท่าน มีการขออนุญาตอย่างถูกต้อง มากน้อยเพียงใด					98.19
หัวข้อการประเมิน	น้อยที่สุด	น้อย	มาก	มากที่สุด	คะแนน
1.กรณีที่ต้องมีการขอยืมทรัพย์สินของราชการไปใช้ปฏิบัติงาน เจ้าหน้าที่ตำรวจในหน่วยงานของท่าน มีการขออนุญาตอย่างถูกต้อง มากน้อยเพียงใด	0.00%	0.00%	5.48%	94.52%	98.19

122. บุคคลภายนอกหรือภาคเอกชน มีการนำทรัพย์สินของราชการไปใช้ โดยไม่ได้ขออนุญาตอย่างถูกต้อง จากสถานีตำรวจของท่าน มากน้อยเพียงใด					97.73
หัวข้อการประเมิน	น้อยที่สุด	น้อย	มาก	มากที่สุด	คะแนน
1.บุคคลภายนอกหรือภาคเอกชน มีการนำทรัพย์สินของราชการไปใช้ โดยไม่ได้ขออนุญาตอย่างถูกต้อง จากสถานีตำรวจของท่าน มากน้อยเพียงใด	95.89%	2.74%	0.00%	1.37%	97.73
123. ท่านรู้แนวปฏิบัติของสถานีตำรวจของท่าน เกี่ยวกับการใช้ทรัพย์สินของราชการที่ถูกต้อง มากน้อยเพียงใด					98.19
หัวข้อการประเมิน	น้อยที่สุด	น้อย	มาก	มากที่สุด	คะแนน
1.ท่านรู้แนวปฏิบัติของสถานีตำรวจของท่าน เกี่ยวกับการใช้ทรัพย์สินของราชการที่ถูกต้อง มากน้อยเพียงใด	0.00%	0.00%	5.48%	94.52%	98.19
124. สถานีตำรวจของท่าน มีการกำกับดูแลและตรวจสอบการใช้ทรัพย์สินของราชการ เพื่อป้องกันไม่ให้เกิดการนำไปใช้ประโยชน์ส่วนตัว กลุ่ม หรือพวกพ้อง มากน้อยเพียงใด					98.19
หัวข้อการประเมิน	น้อยที่สุด	น้อย	มาก	มากที่สุด	คะแนน
1.สถานีตำรวจของท่าน มีการกำกับดูแลและตรวจสอบการใช้ทรัพย์สินของราชการ เพื่อป้องกันไม่ให้เกิดการนำไปใช้ประโยชน์ส่วนตัว กลุ่ม หรือพวกพ้อง มากน้อยเพียงใด	0.00%	0.00%	5.48%	94.52%	98.19

<b>ตัวชี้วัดที่ 5 การแก้ไขปัญหาการทุจริต</b>					<b>98.87</b>
					<b>คะแนน</b>
125. ผู้กำกับสถานีตำรวจของท่าน ให้ความสำคัญกับการต่อต้านการทุจริตภายในหน่วยงาน มากน้อยเพียงใด					98.64
หัวข้อการประเมิน	น้อยที่สุด	น้อย	มาก	มากที่สุด	คะแนน
1.ผู้กำกับสถานีตำรวจของท่าน ให้ความสำคัญกับการต่อต้านการทุจริตภายในหน่วยงาน มากน้อยเพียงใด	0.00%	0.00%	4.11%	95.89%	98.64
126. สถานีตำรวจของท่าน มีการดำเนินการ ดังต่อไปนี้ หรือไม่					100.00
หัวข้อการประเมิน	น้อยที่สุด	น้อย	มาก	มากที่สุด	คะแนน
1.ผู้กำกับสถานีตำรวจ กำชับ สั่งการ เฝ้าระวัง	100.00%	0.00%	%	%	100.00

ป้องกันการทุจริตในแต่ละสายงาน						
2.แต่ละสายงานมีแนวทางป้องกันและปราบปรามการทุจริตที่ชัดเจน	100.00%	0.00%	%	%	100.00	
127. ปัญหาการทุจริตในสถานีดำรวจของท่าน ได้รับการแก้ไข มากน้อยเพียงใด						99.55
หัวข้อการประเมิน	น้อยที่สุด	น้อย	มาก	มากที่สุด	คะแนน	
1.ปัญหาการทุจริตในสถานีดำรวจของท่าน ได้รับการแก้ไข มากน้อยเพียงใด	0.00%	0.00%	1.37%	98.63%	99.55	
128. สถานีดำรวจที่ท่านปฏิบัติงาน มีการดำเนินการดังต่อไปนี้ ต่อการทุจริตภายในหน่วยงาน มากน้อยเพียงใด						97.73
หัวข้อการประเมิน	น้อยที่สุด	น้อย	มาก	มากที่สุด	คะแนน	
1.เฝ้าระวัง	1.37%	0.00%	2.74%	95.89%	97.73	
2.ตรวจสอบ	1.37%	0.00%	2.74%	95.89%	97.73	
3.ลงโทษทางวินัยหากมีการทุจริต	1.37%	0.00%	2.74%	95.89%	97.73	
129. สถานีดำรวจที่ท่านปฏิบัติงาน มีการนำผลการตรวจสอบของฝ่ายตรวจสอบ ทั้งภายในและภายนอกไปปรับปรุงการทำงาน เพื่อป้องกันการทุจริตในหน่วยงาน มากน้อยเพียงใด						99.10
หัวข้อการประเมิน	น้อยที่สุด	น้อย	มาก	มากที่สุด	คะแนน	
1.สถานีดำรวจที่ท่านปฏิบัติงาน มีการนำผลการตรวจสอบของฝ่ายตรวจสอบ ทั้งภายในและภายนอกไปปรับปรุงการทำงาน เพื่อป้องกันการทุจริตในหน่วยงาน มากน้อยเพียงใด	0.00%	0.00%	2.74%	97.26%	99.10	
130. หากท่านพบเห็นแนวโน้มการทุจริตที่จะเกิดขึ้นในสายงาน/สถานีดำรวจที่ท่านปฏิบัติงาน ท่านมีความคิดเห็นต่อประเด็นดังต่อไปนี้ อย่างไร						98.18
หัวข้อการประเมิน	น้อยที่สุด	น้อย	มาก	มากที่สุด	คะแนน	
1.สามารถร้องเรียนและส่งหลักฐานได้อย่างสะดวก	0.00%	1.37%	4.11%	94.52%	97.73	
2.สามารถติดตามผลการร้องเรียนได้	0.00%	0.00%	4.11%	95.89%	98.64	
3.มั่นใจว่าจะมีการดำเนินการอย่างตรงไปตรงมา	0.00%	1.37%	2.74%	95.89%	98.18	
4.มั่นใจว่าจะปลอดภัยและไม่มีผลกระทบต่อตนเอง	0.00%	1.37%	2.74%	95.89%	98.18	

<b>ตัวชี้วัดที่ 6 คุณภาพการดำเนินงาน</b>	<b>94.97</b>
	<b>คะแนน</b>
E1. เจ้าหน้าที่ตำรวจที่ท่านติดต่อ มีการปฏิบัติงาน/ให้บริการแก่ท่าน ตามประเด็นดังต่อไปนี้ มากน้อยเพียงใด	94.46



หัวข้อการประเมิน	น้อยที่สุด	น้อย	มาก	มากที่สุด	คะแนน
1. ไปรุ่งใสเป็นไปตามขั้นตอนที่กำหนด	0.00%	0.96%	13.49%	85.54%	94.90
2. ไปรุ่งใสเป็นไปตามระยะเวลาที่กำหนด	0.00%	0.96%	16.14%	82.89%	94.03
E2. เจ้าหน้าที่ตำรวจที่ท่านติดต่อ มีการปฏิบัติงาน/ให้บริการแก่ท่าน กับผู้มาติดต่อคนอื่น ๆ อย่างเท่าเทียมกัน มากน้อยเพียงใด					93.62
หัวข้อการประเมิน	น้อยที่สุด	น้อย	มาก	มากที่สุด	คะแนน
1. เจ้าหน้าที่ตำรวจที่ท่านติดต่อ มีการปฏิบัติงาน/ให้บริการแก่ท่าน กับผู้มาติดต่อคนอื่น ๆ อย่างเท่าเทียมกัน มากน้อยเพียงใด	0.00%	1.93%	15.42%	82.65%	93.62
E3. เจ้าหน้าที่ตำรวจที่ท่านติดต่อ ให้ข้อมูลเกี่ยวกับการดำเนินการ/ให้บริการแก่ท่าน อย่างตรงไปตรงมา ไม่ปิดบังหรือบิดเบือนข้อมูล มากน้อยเพียงใด					94.98
หัวข้อการประเมิน	น้อยที่สุด	น้อย	มาก	มากที่สุด	คะแนน
1. เจ้าหน้าที่ตำรวจที่ท่านติดต่อ ให้ข้อมูลเกี่ยวกับการดำเนินการ/ให้บริการแก่ท่าน อย่างตรงไปตรงมา ไม่ปิดบังหรือบิดเบือนข้อมูล มากน้อยเพียงใด	0.00%	0.96%	13.25%	85.78%	94.98
E4. ในระยะเวลา 1 ปีที่ผ่านมา ท่านเคยถูกเจ้าหน้าที่ตำรวจที่ท่านติดต่อ ร้องขอให้จ่ายสิ่งดังต่อไปนี้ เพื่อแลกกับการปฏิบัติงาน การอนุมัติ อนุญาต หรือให้บริการ หรือไม่					97.91
หัวข้อการประเมิน	มี	ไม่มี	คะแนน		
1. เงิน	2.41%	97.59%	97.59		
2. ทรัพย์สิน	1.93%	98.07%	98.07		
3. ประโยชน์อื่น ๆ ที่อาจคำนวณเป็นเงินได้ เช่น การลดราคา การให้ความบันเทิง เป็นต้น	1.93%	98.07%	98.07		
E5. สถานีตำรวจที่ท่านติดต่อ มีการดำเนินงาน โดยคำนึงถึงประโยชน์ของประชาชนและส่วนรวมเป็นหลัก มากน้อยเพียงใด					93.87
หัวข้อการประเมิน	น้อยที่สุด	น้อย	มาก	มากที่สุด	คะแนน
1. สถานีตำรวจที่ท่านติดต่อ มีการดำเนินงาน โดยคำนึงถึงประโยชน์ของประชาชนและส่วนรวมเป็นหลัก มากน้อยเพียงใด	0.00%	0.72%	17.11%	82.17%	93.87

ตัวชี้วัดที่ 7 ประสิทธิภาพการสื่อสาร	89.95
--------------------------------------	-------

					คะแนน
E6. การเผยแพร่ข้อมูลของสถานีตำรวจที่ท่านติดต่อ มีลักษณะดังต่อไปนี้ มากน้อยเพียงใด					93.26
หัวข้อการประเมิน	น้อยที่สุด	น้อย	มาก	มากที่สุด	คะแนน
1.เข้าถึงง่าย ไม่ซับซ้อน	0.00%	1.69%	14.94%	83.37%	93.94
2.มีช่องทางหลากหลาย	0.00%	2.17%	18.07%	79.76%	92.58
E7. สถานีตำรวจที่ท่านติดต่อ มีการเผยแพร่ผลงานหรือข้อมูลที่สาธารณชนควรรับทราบอย่างชัดเจน มากน้อยเพียงใด					92.59
หัวข้อการประเมิน	น้อยที่สุด	น้อย	มาก	มากที่สุด	คะแนน
1.สถานีตำรวจที่ท่านติดต่อ มีการเผยแพร่ผลงานหรือข้อมูลที่สาธารณชนควรรับทราบอย่างชัดเจน มากน้อยเพียงใด	0.00%	1.45%	19.52%	79.04%	92.59
E8. สถานีตำรวจที่ท่านติดต่อ มีช่องทางรับฟังคำติชมหรือความคิดเห็นเกี่ยวกับการดำเนินงาน/การให้บริการ หรือไม่					86.27
หัวข้อการประเมิน	น้อยที่สุด	น้อย	มาก	มากที่สุด	คะแนน
1.สถานีตำรวจที่ท่านติดต่อ มีช่องทางรับฟังคำติชมหรือความคิดเห็นเกี่ยวกับการดำเนินงาน/การให้บริการ หรือไม่	86.27%	13.73%	%	%	86.27
E9. สถานีตำรวจที่ท่านติดต่อ มีการชี้แจงและตอบคำถาม เมื่อมีข้อกังวลสงสัยเกี่ยวกับการดำเนินงานได้อย่างชัดเจน มากน้อยเพียงใด					93.06
หัวข้อการประเมิน	น้อยที่สุด	น้อย	มาก	มากที่สุด	คะแนน
1.สถานีตำรวจที่ท่านติดต่อ มีการชี้แจงและตอบคำถาม เมื่อมีข้อกังวลสงสัยเกี่ยวกับการดำเนินงานได้อย่างชัดเจน มากน้อยเพียงใด	0.00%	2.17%	16.63%	81.20%	93.06
E10. สถานีตำรวจที่ท่านติดต่อ มีช่องทางให้ผู้มาติดต่อร้องเรียน การทุจริตของเจ้าหน้าที่ตำรวจผู้ปฏิบัติงาน หรือไม่					84.58
หัวข้อการประเมิน	น้อยที่สุด	น้อย	มาก	มากที่สุด	คะแนน
1.สถานีตำรวจที่ท่านติดต่อ มีช่องทางให้ผู้มาติดต่อร้องเรียน การทุจริตของเจ้าหน้าที่ตำรวจผู้ปฏิบัติงาน หรือไม่	84.58%	15.42%	%	%	84.58

<b>ตัวชี้วัดที่ 8 การปรับปรุงระบบการทำงาน</b>	<b>92.22</b>
---	--------------

					คะแนน
E11. เจ้าหน้าที่ตำรวจที่ท่านติดต่อ มีการปรับปรุงคุณภาพการปฏิบัติงาน/ให้บริการ ให้ดีขึ้น มากน้อยเพียงใด					95.06
หัวข้อการประเมิน	น้อยที่สุด	น้อย	มาก	มากที่สุด	คะแนน
1.เจ้าหน้าที่ตำรวจที่ท่านติดต่อ มีการปรับปรุงคุณภาพการปฏิบัติงาน/ให้บริการ ให้ดีขึ้น มากน้อยเพียงใด	0.00%	0.72%	13.49%	85.78%	95.06
E12. สถานที่ตำรวจที่ท่านติดต่อ ปรับปรุงขั้นตอนและวิธีการในการให้บริการที่ดีขึ้น มากน้อยเพียงใด					92.58
หัวข้อการประเมิน	น้อยที่สุด	น้อย	มาก	มากที่สุด	คะแนน
1.สถานที่ตำรวจที่ท่านติดต่อ ปรับปรุงขั้นตอนและวิธีการในการให้บริการที่ดีขึ้น มากน้อยเพียงใด	0.00%	2.17%	18.07%	79.76%	92.58
E13. สถานที่ตำรวจที่ท่านติดต่อ มีการนำเทคโนโลยีมาใช้ในการดำเนินงาน/การให้บริการ เช่น การให้บริการผ่านโทรศัพท์มือถือ Mobile Application ระบบเทคโนโลยีสารสนเทศ เป็นต้น ให้เกิดความสะดวกรวดเร็วมากขึ้น หรือไม่					86.75
หัวข้อการประเมิน	น้อยที่สุด	น้อย	มาก	มากที่สุด	คะแนน
1.สถานที่ตำรวจที่ท่านติดต่อ มีการนำเทคโนโลยีมาใช้ในการดำเนินงาน/การให้บริการ เช่น การให้บริการผ่านโทรศัพท์มือถือ Mobile Application ระบบเทคโนโลยีสารสนเทศ เป็นต้น ให้เกิดความสะดวกรวดเร็วมากขึ้น หรือไม่	86.75%	13.25%	%	%	86.75
E14. สถานที่ตำรวจที่ท่านติดต่อ เปิดโอกาสให้ผู้รับบริการ ผู้มาติดต่อ หรือผู้มีส่วนได้ส่วนเสีย เข้าไปมีส่วนร่วมในการพัฒนาการดำเนินงาน/การให้บริการของหน่วยงานให้ดีขึ้น มากน้อยเพียงใด					93.06
หัวข้อการประเมิน	น้อยที่สุด	น้อย	มาก	มากที่สุด	คะแนน
1.สถานที่ตำรวจที่ท่านติดต่อ เปิดโอกาสให้ผู้รับบริการ ผู้มาติดต่อ หรือผู้มีส่วนได้ส่วนเสีย เข้าไปมีส่วนร่วมในการพัฒนาการดำเนินงาน/การให้บริการของหน่วยงานให้ดีขึ้น มากน้อยเพียงใด	0.00%	1.93%	17.11%	80.96%	93.06
E15. สถานที่ตำรวจที่ท่านติดต่อ มีการพัฒนาการดำเนินงาน/การให้บริการ ให้มีความโปร่งใสมากขึ้น มากน้อยเพียงใด					93.63
หัวข้อการประเมิน	น้อยที่สุด	น้อย	มาก	มากที่สุด	คะแนน

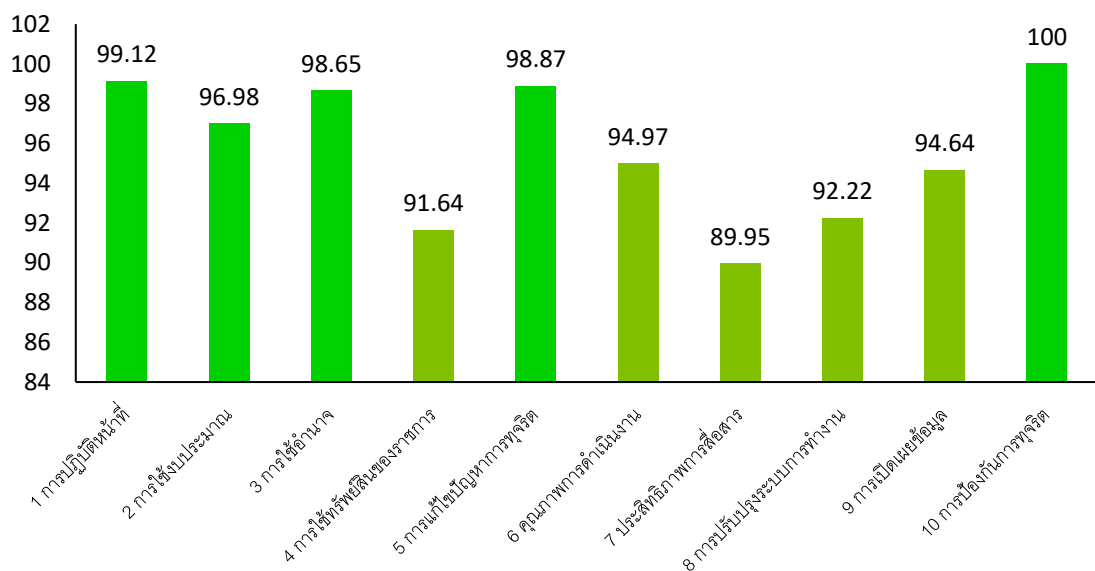
1.สถานีตำรวจที่ท่านติดต่อ มีการพัฒนาการดำเนินงาน/การให้บริการ ให้มีความโปร่งใสมากขึ้น มากน้อยเพียงใด	0.00%	1.20%	16.87%	81.93%	93.63
--	-------	-------	--------	--------	-------

ตัวชี้วัดที่ 9 การเปิดเผยข้อมูล	94.64 คะแนน
9.1. ข้อมูลพื้นฐาน	100.00
9.1.1. ข้อมูลพื้นฐาน	100.00
O1. โครงสร้างหน่วยงาน	100.00
O2. ข้อมูลผู้บริหาร	100.00
O3. อำนาจหน้าที่	100.00
O4. แผนยุทธศาสตร์หรือแผนพัฒนาสำนักงานเขต	100.00
O5. ข้อมูลการติดต่อ	100.00
O6. กฎหมายที่เกี่ยวข้อง	100.00
9.1.2. ข่าวประชาสัมพันธ์	100.00
O7. ข่าวประชาสัมพันธ์	100.00
9.1.3. การปฏิสัมพันธ์ข้อมูล	100.00
O8. Q&A	100.00
O9. Social Network	100.00
9.2. การบริหารงาน	87.50
9.2.1. แผนดำเนินงาน	66.67
O10. แผนปฏิบัติการประจำปี	100.00
O11. รายงานการกำกับติดตามการดำเนินงาน	0.00
O12. รายงานผลการดำเนินงานประจำปี	100.00
9.2.2. การปฏิบัติงาน	100.00
O13. คู่มือหรือมาตรฐานการปฏิบัติงาน (ของเจ้าหน้าที่ผู้ปฏิบัติงาน)	100.00
9.2.3. การให้บริการ	100.00
O14. คู่มือหรือมาตรฐานการให้บริการ (ของประชาชนผู้มารับบริการ)	100.00
O15. ข้อมูลเชิงสถิติการให้บริการ	100.00
O16. รายงานผลการสำรวจความพึงพอใจการให้บริการ	100.00
O17. E&ndash;Service	100.00

9.3. การบริหารเงินงบประมาณ	85.71
9.3.1. การใช้จ่ายงบประมาณประจำปี	100.00
O18. แผนการใช้จ่ายงบประมาณประจำปี	100.00
O19. รายงานการกำกับติดตามการใช้จ่ายงบประมาณ	100.00
O20. รายงานผลการใช้จ่ายงบประมาณประจำปี	100.00
9.3.2. การจัดซื้อจัดจ้างหรือการจัดหาพัสดุ	75.00
O21. แผนการจัดซื้อจัดจ้างหรือแผนการจัดหาพัสดุ	0.00
O22. ประกาศต่าง ๆ เกี่ยวกับการจัดซื้อจัดจ้างหรือการจัดหาพัสดุ	100.00
O23. สรุปผลการจัดซื้อจัดจ้างหรือการจัดหาพัสดุรายเดือน	100.00
O24. รายงานผลการจัดซื้อจัดจ้างหรือการจัดหาพัสดุประจำปี	100.00
9.4. การบริหารและพัฒนาทรัพยากรบุคคล	100.00
9.4.1. การบริหารและพัฒนาทรัพยากรบุคคล	100.00
O25. นโยบายการบริหารทรัพยากรบุคคล	100.00
O26. การดำเนินการตามนโยบายการบริหารทรัพยากรบุคคล	100.00
O27. หลักเกณฑ์การบริหารและพัฒนาทรัพยากรบุคคล	100.00
O28. รายงานผลการบริหารและพัฒนาทรัพยากรบุคคลประจำปี	100.00
9.5. การส่งเสริมความโปร่งใส	100.00
9.5.1. การจัดการเรื่องร้องเรียนการทุจริต	100.00
O29. แนวปฏิบัติการจัดการเรื่องร้องเรียนการทุจริต	100.00
O30. ช่องทางแจ้งเรื่องร้องเรียนการทุจริต	100.00
O31. ข้อมูลเชิงสถิติเรื่องร้องเรียนการทุจริตประจำปี	100.00
9.5.2. การเปิดโอกาสให้เกิดการมีส่วนร่วม	100.00
O32. ช่องทางการรับฟังความคิดเห็น	100.00
O33. การเปิดโอกาสให้เกิดการมีส่วนร่วม	100.00

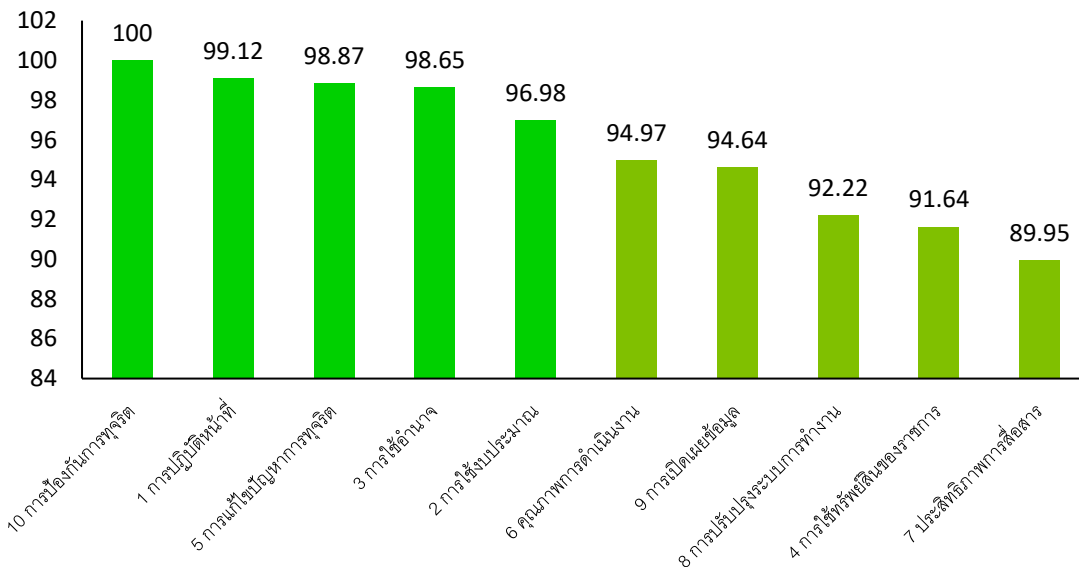
<b>ตัวชี้วัดที่ 10 การป้องกันการทุจริต</b>	<b>100.00 คะแนน</b>
10.1. การดำเนินการเพื่อป้องกันการทุจริต	100.00
10.1.1. เจตจํานงสุจริตของผู้บริหาร	100.00
O34. เจตจํานงสุจริตของผู้บริหาร	100.00
O35. การมีส่วนร่วมของผู้บริหาร	100.00

10.1.2. การประเมินความเสี่ยงเพื่อป้องกันการทุจริต	100.00
O36. การประเมินความเสี่ยงการทุจริตประจำปี	100.00
O37. การดำเนินการเพื่อจัดการความเสี่ยงการทุจริต	100.00
10.1.3. การเสริมสร้างวัฒนธรรมองค์กร	100.00
O38. การเสริมสร้างวัฒนธรรมองค์กร	100.00
10.1.4. แผนปฏิบัติการป้องกันการทุจริต	100.00
O39. แผนปฏิบัติการป้องกันการทุจริตประจำปี	100.00
O40. รายงานการกำกับติดตามการดำเนินการป้องกันการทุจริต	100.00
O41. รายงานผลการดำเนินการป้องกันการทุจริตประจำปี	100.00
10.2. มาตรการภายในเพื่อป้องกันการทุจริต	100.00
10.2.1. มาตรการภายในเพื่อส่งเสริมความโปร่งใสและป้องกันการทุจริต	100.00
O42. มาตรการส่งเสริมคุณธรรมและความโปร่งใส ภายในหน่วยงาน	100.00
O43. การดำเนินการตามมาตรการส่งเสริมคุณธรรมและความโปร่งใสภายในหน่วยงาน	0.00
คะแนนเฉลี่ย (ถ่วงน้ำหนัก)	95.76



แผนภาพที่ 2 :

กราฟแท่งแสดงผลการประเมินคุณธรรมและความโปร่งใสในการดำเนินงานของสถานีดำรวจนครบาล ประจำปีงบประมาณ พ.ศ.2565 ในภาพรวม จำแนกตามตัวชี้วัด



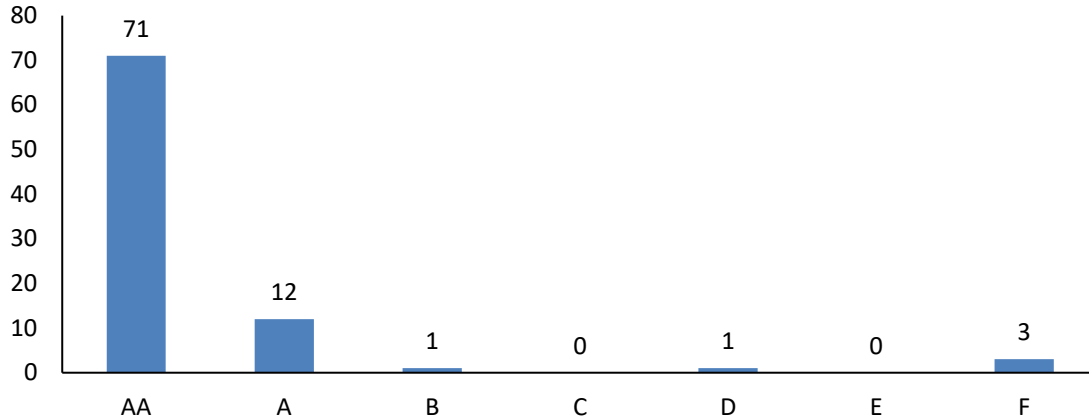
แผนภาพที่ 3 :

กราฟแท่งแสดงผลการประเมินคุณธรรมและความโปร่งใสในการดำเนินงานของสถานีดำรวจนครบาล ประจำปีงบประมาณ พ.ศ.2565 ในภาพรวม เรียงตามคะแนนตามตัวชี้วัด

ตารางที่ 231: จำนวนข้อคำถามจำแนกตามระดับต่างๆ

ในการประเมินคุณธรรมและความโปร่งใสในการดำเนินงานของสน.ศาลาแดง ประจำปีงบประมาณ พ.ศ.2565 ในภาพรวม

ระดับ	ช่วงคะแนน	จำนวนข้อคำถาม			
		IIT	EIT	OIT	รวม
AA Excellence	95 – 100	29	2	40	71
A Very Good	85 – 94.99		12		12
B Good	75 – 84.99		1		1
C Fair	65 – 74.99				
D Poor	55 – 64.99	1			1
E Extremely Poor	50 – 54.99				
F Fail	0 – 49.99			3	3
รวม		30	15	43	88



แผนภาพที่ 4 : กราฟแท่งแสดงจำนวนข้อความคำตอบตัวชี้วัดในระดับต่าง ๆ  
ในการประเมินคุณธรรมและความโปร่งใสในการดำเนินงานของ สน.ศาลาแดง  
ประจำปีงบประมาณ พ.ศ.2565

ตารางที่ 541: รายละเอียดผลการประเมินการเปิดเผยข้อมูลสาธารณะ สน.ศาลาแดง  
ประจำปีงบประมาณ พ.ศ. 2565

ตัวชี้วัด/หัวข้อการประเมิน		คะแนน
ตัวชี้วัดที่ 9 การเปิดเผยข้อมูล		94.64
ตัวชี้วัดย่อย 9.1 ข้อมูลพื้นฐาน		100.00
9.1.1 ข้อมูลพื้นฐาน		100.00
O1	โครงสร้างหน่วยงาน	100.00
URL ที่ส่ง: <ul style="list-style-type: none"> <li>● <a href="http://saladaeng.metro.police.go.th/structure.php">http://saladaeng.metro.police.go.th/structure.php</a></li> </ul> คำอธิบายของหน่วยงาน: หัวข้อโครงสร้างหน่วยงาน ข้อเสนอแนะ: - ไม่มี		
O2	ข้อมูลผู้บริหาร	100.00
URL ที่ส่ง: <ul style="list-style-type: none"> <li>● <a href="http://saladaeng.metro.police.go.th/commander.php">http://saladaeng.metro.police.go.th/commander.php</a></li> </ul> คำอธิบายของหน่วยงาน: หัวข้อผู้บังคับบัญชา ข้อเสนอแนะ: - ไม่มี		
O3	อำนาจหน้าที่	100.00



ตัวชี้วัด/หัวข้อการประเมิน		คะแนน
<p>URL ที่ส่ง:</p> <ul style="list-style-type: none"> <li>● <a href="http://saladaeng.metro.police.go.th/vision.php">http://saladaeng.metro.police.go.th/vision.php</a></li> </ul> <p>คำอธิบายของหน่วยงาน: หัวข้อ อำนาจหน้าที่ และความรับผิดชอบ</p> <p>ข้อเสนอแนะ:</p> <p>- ไม่มี</p>		
O4	แผนยุทธศาสตร์หรือแผนพัฒนาสำนักงานเขต	100.00
<p>URL ที่ส่ง:</p> <ul style="list-style-type: none"> <li>● <a href="http://saladaeng.metro.police.go.th/act.php?act=4">http://saladaeng.metro.police.go.th/act.php?act=4</a></li> </ul> <p>คำอธิบายของหน่วยงาน: แผนยุทธศาสตร์</p> <p>ข้อเสนอแนะ:</p> <p>- ไม่มี</p>		
O5	ข้อมูลการติดต่อ	100.00
<p>URL ที่ส่ง:</p> <ul style="list-style-type: none"> <li>● <a href="http://saladaeng.metro.police.go.th/contact.php">http://saladaeng.metro.police.go.th/contact.php</a></li> </ul> <p>คำอธิบายของหน่วยงาน: ติดต่อ สน.</p> <p>ข้อเสนอแนะ:</p> <p>- ไม่มี</p>		
O6	กฎหมายที่เกี่ยวข้อง	100.00
<p>URL ที่ส่ง:</p> <ul style="list-style-type: none"> <li>● <a href="http://saladaeng.metro.police.go.th/laws.php">http://saladaeng.metro.police.go.th/laws.php</a></li> </ul> <p>คำอธิบายของหน่วยงาน: เมนู กฎหมายที่เกี่ยวข้อง</p> <p>ข้อเสนอแนะ:</p> <p>- ไม่มี</p>		
9.1.2 ข่าวประชาสัมพันธ์		100.00
O7	ข่าวประชาสัมพันธ์	100.00
<p>URL ที่ส่ง:</p> <ul style="list-style-type: none"> <li>● <a href="http://saladaeng.metro.police.go.th/index.php">http://saladaeng.metro.police.go.th/index.php</a></li> <li>● <a href="http://saladaeng.metro.police.go.th/news1.php">http://saladaeng.metro.police.go.th/news1.php</a></li> <li>● <a href="http://saladaeng.metro.police.go.th/news2.php">http://saladaeng.metro.police.go.th/news2.php</a></li> <li>● <a href="http://saladaeng.metro.police.go.th/news3.php">http://saladaeng.metro.police.go.th/news3.php</a></li> </ul>		

ตัวชี้วัด/หัวข้อการประเมิน		คะแนน
<ul style="list-style-type: none"> <li>● <a href="http://saladaeng.metro.police.go.th/news4.php">http://saladaeng.metro.police.go.th/news4.php</a></li> </ul> <p>คำอธิบายของหน่วยงาน:เมนู ข่าว</p> <p><b>ข้อเสนอแนะ:</b> - ไม่มี</p>		
9.1.3 การปฏิสัมพันธ์ข้อมูล		100.00
O8	Q&A	100.00
<p><b>URL ที่ส่ง:</b></p> <ul style="list-style-type: none"> <li>● <a href="http://saladaeng.metro.police.go.th/index.php">http://saladaeng.metro.police.go.th/index.php</a></li> <li>● <a href="http://saladaeng.metro.police.go.th/QA.php">http://saladaeng.metro.police.go.th/QA.php</a></li> <li>● <a href="https://line.me/ti/g2/pl0v85ttcXetxr-5kpz_pYsZpBZtutEIOweudg?utm_source=invitation&amp;utm_medium=link_copy&amp;utm_campaign=default">https://line.me/ti/g2/pl0v85ttcXetxr-5kpz_pYsZpBZtutEIOweudg?utm_source=invitation&amp;utm_medium=link_copy&amp;utm_campaign=default</a></li> </ul> <p>คำอธิบายของหน่วยงาน:เมนูบริการประชาชน กระดานถาม-ตอบ Q&amp;A</p> <p><b>ข้อเสนอแนะ:</b> ข้อเสนอแนะ - ด้านข้อมูล : สถานีตำรวจนครบาลควรเผยแพร่ ประชาสัมพันธ์ ข้อมูลการเข้าถึงช่องทาง Q &amp; A ที่บุคคลภายนอกหรือประชาชนผู้มารับบริการ สามารถสอบถามข้อมูลต่าง ๆ ได้ และสถานีตำรวจนครบาลควรกำหนดระยะเวลาและผู้รับผิดชอบที่ชัดเจนในการตอบคำถามต่างๆ กับบุคคลภายนอกหรือประชาชนที่มาใช้บริการ เป็นต้น</p>		
O9	Social Network	100.00
<p><b>URL ที่ส่ง:</b></p> <ul style="list-style-type: none"> <li>● <a href="http://saladaeng.metro.police.go.th/index.php">http://saladaeng.metro.police.go.th/index.php</a></li> <li>● <a href="http://saladaeng.metro.police.go.th/Social.php">http://saladaeng.metro.police.go.th/Social.php</a></li> </ul> <p>คำอธิบายของหน่วยงาน:เมนู Social Network</p> <p><b>ข้อเสนอแนะ:</b> - ไม่มี</p>		
ตัวชี้วัดย่อย 9.2 การบริหารงาน		87.50
9.2.1 แผนดำเนินงาน		66.67
O10	แผนปฏิบัติราชการประจำปี	100.00

ตัวชี้วัด/หัวข้อการประเมิน		คะแนน
URL ที่ส่ง: <ul style="list-style-type: none"> <li>● <a href="http://saladaeng.metro.police.go.th/act.php?act=10">http://saladaeng.metro.police.go.th/act.php?act=10</a></li> </ul> ข้อเสนอแนะ: - ไม่มี		
O11	รายงานการกำกับติดตามการดำเนินงาน	0.00
URL ที่ส่ง: <ul style="list-style-type: none"> <li>● <a href="http://saladaeng.metro.police.go.th/act.php?act=11">http://saladaeng.metro.police.go.th/act.php?act=11</a></li> </ul> ข้อเสนอแนะ: ความครบถ้วนของข้อมูล : เหตุผลที่ไม่ครบถ้วน ไม่สามารถเทียบได้ว่า รายงานการกำกับติดตามการดำเนินงาน ตามข้อ o11 สอดคล้องกับแผนปฏิบัติการประจำปี ตามข้อ o10 หรือไม่เนื่องจากข้อมูลโครงการ กิจกรรม ที่ไม่สอดคล้องกัน		
O12	รายงานผลการดำเนินงานประจำปี	100.00
URL ที่ส่ง: <ul style="list-style-type: none"> <li>● <a href="http://saladaeng.metro.police.go.th/act.php?act=12">http://saladaeng.metro.police.go.th/act.php?act=12</a></li> </ul> ข้อเสนอแนะ: - ไม่มี		
9.2.2 การปฏิบัติงาน		100.00
O13	คู่มือหรือมาตรฐานการปฏิบัติงาน (ของเจ้าหน้าที่ผู้ปฏิบัติงาน)	100.00
URL ที่ส่ง: <ul style="list-style-type: none"> <li>● <a href="http://saladaeng.metro.police.go.th/O13.php">http://saladaeng.metro.police.go.th/O13.php</a></li> </ul> ข้อเสนอแนะ: - ไม่มี		
9.2.3 การให้บริการ		100.00
O14	คู่มือหรือมาตรฐานการให้บริการ (ของประชาชนผู้มารับบริการ)	100.00
URL ที่ส่ง: <ul style="list-style-type: none"> <li>● <a href="http://saladaeng.metro.police.go.th/O14.php">http://saladaeng.metro.police.go.th/O14.php</a></li> </ul> ข้อเสนอแนะ: - ไม่มี		
O15	ข้อมูลเชิงสถิติการให้บริการ	100.00
URL ที่ส่ง:		

ตัวชี้วัด/หัวข้อการประเมิน		คะแนน
<ul style="list-style-type: none"> <li>● <a href="http://saladaeng.metro.police.go.th/act.php?act=15">http://saladaeng.metro.police.go.th/act.php?act=15</a></li> </ul> <b>ข้อเสนอแนะ:</b> - ไม่มี		
O16	รายงานผลการสำรวจความพึงพอใจการให้บริการ	100.00
<b>URL ที่ส่ง:</b> <ul style="list-style-type: none"> <li>● <a href="http://saladaeng.metro.police.go.th/poll.php">http://saladaeng.metro.police.go.th/poll.php</a></li> </ul> <b>ข้อเสนอแนะ:</b> - ไม่มี		
O17	E&ndash;Service	100.00
<b>URL ที่ส่ง:</b> <ul style="list-style-type: none"> <li>● <a href="https://www.xn--42cfc4ea0c3an9ca6czkxb7cyc.com/">https://www.xn--42cfc4ea0c3an9ca6czkxb7cyc.com/</a></li> </ul> <b>ข้อเสนอแนะ:</b> ข้อเสนอแนะ - ด้านข้อมูล : ควรเพิ่มเติมช่องทาง E-Service ให้ครบถ้วนตามภารกิจ เช่น ระบบรับแจ้งความออนไลน์ ระบบร้องเรียนตำรวจออนไลน์		
ตัวชี้วัดย่อย 9.3 การบริหารเงินงบประมาณ		85.71
9.3.1 การใช้จ่ายงบประมาณประจำปี		100.00
O18	แผนการใช้จ่ายงบประมาณประจำปี	100.00
<b>URL ที่ส่ง:</b> <ul style="list-style-type: none"> <li>● <a href="http://saladaeng.metro.police.go.th/act.php?act=18">http://saladaeng.metro.police.go.th/act.php?act=18</a></li> </ul> <b>ข้อเสนอแนะ:</b> - ไม่มี		
O19	รายงานการกำกับติดตามการใช้จ่ายงบประมาณ	100.00
<b>URL ที่ส่ง:</b> <ul style="list-style-type: none"> <li>● <a href="http://saladaeng.metro.police.go.th/act.php?act=19">http://saladaeng.metro.police.go.th/act.php?act=19</a></li> </ul> <b>ข้อเสนอแนะ:</b> - ไม่มี		
O20	รายงานผลการใช้จ่ายงบประมาณประจำปี	100.00
<b>URL ที่ส่ง:</b> <ul style="list-style-type: none"> <li>● <a href="http://saladaeng.metro.police.go.th/act.php?act=20">http://saladaeng.metro.police.go.th/act.php?act=20</a></li> </ul>		

ตัวชี้วัด/หัวข้อการประเมิน		คะแนน
ข้อเสนอแนะ: - ไม่มี		
9.3.2 การจัดซื้อจัดจ้างหรือการจัดหาพัสดุ		75.00
O21	แผนการจัดซื้อจัดจ้างหรือแผนการจัดหาพัสดุ	0.00
URL ที่ส่ง: <ul style="list-style-type: none"> <li>● <a href="http://saladaeng.metro.police.go.th/act.php?act=21">http://saladaeng.metro.police.go.th/act.php?act=21</a></li> </ul>		
ข้อเสนอแนะ: ความครบถ้วนของข้อมูล : เหตุผลที่ไม่ครบถ้วน ข้อมูลที่เผยแพร่เป็นข้อมูล O23 สรุปผลการจัดซื้อจัดจ้างหรือการจัดหาพัสดุรายเดือน ไม่ใช่แผนการจัดซื้อจัดจ้างหรือแผนการจัดหาพัสดุ		
O22	ประกาศต่าง ๆ เกี่ยวกับการจัดซื้อจัดจ้างหรือการจัดหาพัสดุ	100.00
URL ที่ส่ง: <ul style="list-style-type: none"> <li>● <a href="http://saladaeng.metro.police.go.th/act.php?act=22">http://saladaeng.metro.police.go.th/act.php?act=22</a></li> </ul>		
ข้อเสนอแนะ: - ไม่มี		
O23	สรุปผลการจัดซื้อจัดจ้างหรือการจัดหาพัสดุรายเดือน	100.00
URL ที่ส่ง: <ul style="list-style-type: none"> <li>● <a href="http://saladaeng.metro.police.go.th/O23.php">http://saladaeng.metro.police.go.th/O23.php</a></li> </ul>		
ข้อเสนอแนะ: - ไม่มี		
O24	รายงานผลการจัดซื้อจัดจ้างหรือการจัดหาพัสดุประจำปี	100.00
URL ที่ส่ง: <ul style="list-style-type: none"> <li>● <a href="http://saladaeng.metro.police.go.th/act.php?act=24">http://saladaeng.metro.police.go.th/act.php?act=24</a></li> </ul>		
ข้อเสนอแนะ: - ไม่มี		
ตัวชี้วัดย่อย 9.4 การบริหารและพัฒนาทรัพยากรบุคคล		100.00
9.4.1 การบริหารและพัฒนาทรัพยากรบุคคล		100.00
O25	นโยบายการบริหารทรัพยากรบุคคล	100.00
URL ที่ส่ง: <ul style="list-style-type: none"> <li>● <a href="http://saladaeng.metro.police.go.th/O25.php">http://saladaeng.metro.police.go.th/O25.php</a></li> </ul>		

ตัวชี้วัด/หัวข้อการประเมิน		คะแนน
ข้อเสนอแนะ: - ไม่มี		
O26	การดำเนินการตามนโยบายการบริหารทรัพยากรบุคคล	100.00
URL ที่ส่ง: <ul style="list-style-type: none"> <li>● <a href="http://saladaeng.metro.police.go.th/act.php?act=26">http://saladaeng.metro.police.go.th/act.php?act=26</a></li> </ul>		
ข้อเสนอแนะ: - ไม่มี		
O27	หลักเกณฑ์การบริหารและพัฒนาทรัพยากรบุคคล	100.00
URL ที่ส่ง: <ul style="list-style-type: none"> <li>● <a href="http://saladaeng.metro.police.go.th/act.php?act=27">http://saladaeng.metro.police.go.th/act.php?act=27</a></li> </ul>		
ข้อเสนอแนะ: - ไม่มี		
O28	รายงานผลการบริหารและพัฒนาทรัพยากรบุคคลประจำปี	100.00
URL ที่ส่ง: <ul style="list-style-type: none"> <li>● <a href="http://saladaeng.metro.police.go.th/act.php?act=28">http://saladaeng.metro.police.go.th/act.php?act=28</a></li> </ul>		
ข้อเสนอแนะ: - ไม่มี		
	ตัวชี้วัดย่อย 9.5 การส่งเสริมความโปร่งใส	100.00
	9.5.1 การจัดการเรื่องร้องเรียนการทุจริต	100.00
O29	แนวปฏิบัติการจัดการเรื่องร้องเรียนการทุจริต	100.00
URL ที่ส่ง: <ul style="list-style-type: none"> <li>● <a href="http://saladaeng.metro.police.go.th/act.php?act=29">http://saladaeng.metro.police.go.th/act.php?act=29</a></li> </ul>		
ข้อเสนอแนะ: - ไม่มี		
O30	ช่องทางแจ้งเรื่องร้องเรียนการทุจริต	100.00
URL ที่ส่ง: <ul style="list-style-type: none"> <li>● <a href="https://docs.google.com/forms/d/e/1FAIpQLSe9E7eKWWpPHgSJGzwJ6QdvNbl43K3Pwak7yy8lzhv1dk3eBg/viewform">https://docs.google.com/forms/d/e/1FAIpQLSe9E7eKWWpPHgSJGzwJ6QdvNbl43K3Pwak7yy8lzhv1dk3eBg/viewform</a></li> </ul>		
ข้อเสนอแนะ: - ไม่มี		

ตัวชี้วัด/หัวข้อการประเมิน		คะแนน
O31	ข้อมูลเชิงสถิติเรื่องร้องเรียนการทุจริตประจำปี	100.00
<b>URL ที่ส่ง:</b> <ul style="list-style-type: none"> <li>● <a href="http://saladaeng.metro.police.go.th/act.php?act=31">http://saladaeng.metro.police.go.th/act.php?act=31</a></li> </ul> <b>ข้อเสนอแนะ:</b> - ไม่มี		
9.5.2 การเปิดโอกาสให้เกิดการมีส่วนร่วม		100.00
O32	ช่องทางการรับฟังความคิดเห็น	100.00
<b>URL ที่ส่ง:</b> <ul style="list-style-type: none"> <li>● <a href="http://saladaeng.metro.police.go.th/comment.php">http://saladaeng.metro.police.go.th/comment.php</a></li> </ul> <b>ข้อเสนอแนะ:</b> - ไม่มี		
O33	การเปิดโอกาสให้เกิดการมีส่วนร่วม	100.00
<b>URL ที่ส่ง:</b> <ul style="list-style-type: none"> <li>● <a href="http://saladaeng.metro.police.go.th/act.php?act=33">http://saladaeng.metro.police.go.th/act.php?act=33</a></li> </ul> <b>ข้อเสนอแนะ:</b> - ไม่มี		
<b>ตัวชี้วัดที่ 10 การป้องกันการทุจริต</b>		100.00
ตัวชี้วัดย่อย 10.1 การดำเนินการเพื่อป้องกันการทุจริต		100.00
10.1.1 เจตจำนงสุจริตของผู้บริหาร		100.00
O34	เจตจำนงสุจริตของผู้บริหาร	100.00
<b>URL ที่ส่ง:</b> <ul style="list-style-type: none"> <li>● <a href="http://saladaeng.metro.police.go.th/act.php?act=34">http://saladaeng.metro.police.go.th/act.php?act=34</a></li> </ul> <b>ข้อเสนอแนะ:</b> - ไม่มี		
O35	การมีส่วนร่วมของผู้บริหาร	100.00
<b>URL ที่ส่ง:</b> <ul style="list-style-type: none"> <li>● <a href="http://saladaeng.metro.police.go.th/act.php?act=35">http://saladaeng.metro.police.go.th/act.php?act=35</a></li> </ul> <b>ข้อเสนอแนะ:</b> ข้อเสนอแนะ - ด้านข้อมูล : ควรเพิ่มเติมรายละเอียด/เอกสารประกอบการประชุม เพื่อแสดงให้เห็นว่ารายละเอียดของการประชุม การมอบหมาย เนื้อหาอื่นๆ และมติในที่ประชุม เป็นอย่างไร		

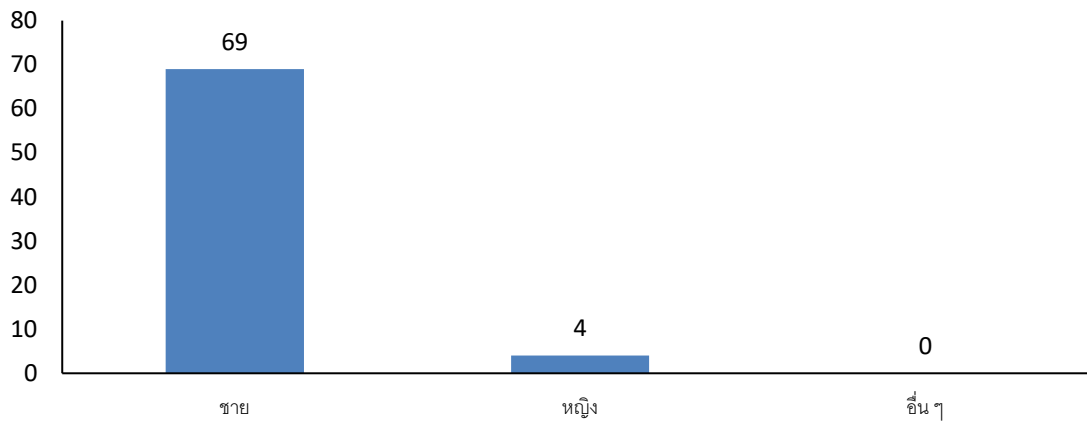
ตัวชี้วัด/หัวข้อการประเมิน		คะแนน
10.1.2 การประเมินความเสี่ยงเพื่อการป้องกันการทุจริต		100.00
O36	การประเมินความเสี่ยงการทุจริตประจำปี	100.00
<p>URL ที่ส่ง:</p> <ul style="list-style-type: none"> <li>● <a href="http://saladaeng.metro.police.go.th/act.php?act=36">http://saladaeng.metro.police.go.th/act.php?act=36</a></li> </ul> <p>ข้อเสนอแนะ:</p> <p>- ไม่มี</p>		
O37	การดำเนินการเพื่อจัดการความเสี่ยงการทุจริต	100.00
<p>URL ที่ส่ง:</p> <ul style="list-style-type: none"> <li>● <a href="http://saladaeng.metro.police.go.th/act.php?act=37">http://saladaeng.metro.police.go.th/act.php?act=37</a></li> </ul> <p>ข้อเสนอแนะ:</p> <p>- ไม่มี</p>		
10.1.3 การเสริมสร้างวัฒนธรรมองค์กร		100.00
O38	การเสริมสร้างวัฒนธรรมองค์กร	100.00
<p>URL ที่ส่ง:</p> <ul style="list-style-type: none"> <li>● <a href="http://saladaeng.metro.police.go.th/act.php?act=38">http://saladaeng.metro.police.go.th/act.php?act=38</a></li> </ul> <p>ข้อเสนอแนะ:</p> <p>- ไม่มี</p>		
10.1.4 แผนปฏิบัติการป้องกันการทุจริต		100.00
O39	แผนปฏิบัติการป้องกันการทุจริตประจำปี	100.00
<p>URL ที่ส่ง:</p> <ul style="list-style-type: none"> <li>● <a href="http://saladaeng.metro.police.go.th/act.php?act=39">http://saladaeng.metro.police.go.th/act.php?act=39</a></li> </ul> <p>ข้อเสนอแนะ:</p> <p>- ไม่มี</p>		
O40	รายงานการกำกับติดตามการดำเนินการป้องกันการทุจริต	100.00
<p>URL ที่ส่ง:</p> <ul style="list-style-type: none"> <li>● <a href="http://saladaeng.metro.police.go.th/act.php?act=40">http://saladaeng.metro.police.go.th/act.php?act=40</a></li> </ul> <p>ข้อเสนอแนะ:</p> <p>- ไม่มี</p>		
O41	รายงานผลการดำเนินการป้องกันการทุจริตประจำปี	100.00



ตัวชี้วัด/หัวข้อการประเมิน		คะแนน
URL ที่ส่ง: <ul style="list-style-type: none"> <li>● <a href="http://saladaeng.metro.police.go.th/act.php?act=41">http://saladaeng.metro.police.go.th/act.php?act=41</a></li> </ul> ข้อเสนอแนะ: <ul style="list-style-type: none"> <li>- ไม่มี</li> </ul>		
ตัวชี้วัดย่อย 10.2 มาตรการภายในเพื่อป้องกันการทุจริต		100.00
10.2.1 มาตรการภายในเพื่อส่งเสริมความโปร่งใสและป้องกันการทุจริต		100.00
O42	มาตรการส่งเสริมคุณธรรมและความโปร่งใส ภายในหน่วยงาน	100.00
URL ที่ส่ง: <ul style="list-style-type: none"> <li>● <a href="http://saladaeng.metro.police.go.th/act.php?act=42">http://saladaeng.metro.police.go.th/act.php?act=42</a></li> </ul> ข้อเสนอแนะ: <ul style="list-style-type: none"> <li>- ไม่มี</li> </ul>		
O43	การดำเนินการตามมาตรการส่งเสริมคุณธรรมและความโปร่งใสภายในหน่วยงาน	0.00
URL ที่ส่ง: <ul style="list-style-type: none"> <li>- ไม่มี</li> </ul> ข้อเสนอแนะ: <ul style="list-style-type: none"> <li>- ไม่มี</li> </ul>		

ตารางที่ 542: สถิติผู้ตอบแบบสอบถามผู้มีส่วนได้ส่วนเสียภายใน (IIT) สน.ศาลาแดง ประจำปีงบประมาณ พ.ศ. 2565 แยกตามเพศ

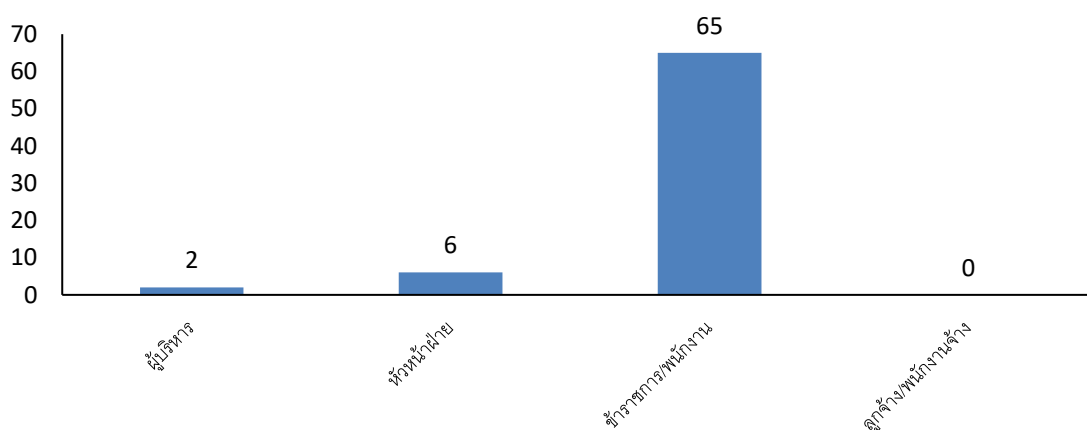
เพศ	ร้อยละ	จำนวนคน
ชาย	94.52	69
หญิง	5.48	4
อื่นๆ	0.00	0
รวม	100.00	73



แผนภาพที่ 5 : กราฟแท่งแสดงสถิติผู้ตอบแบบสอบถามผู้มีส่วนได้ส่วนเสียภายใน (IIT) สน.ศาลาแดง ประจำปีงบประมาณ พ.ศ. 2565 แยกตามเพศ

ตารางที่ 543: สถิติผู้ตอบแบบสอบถามผู้มีส่วนได้ส่วนเสียภายใน (IIT) สน.ศาลาแดง ประจำปีงบประมาณ พ.ศ. 2565 แยกตามระดับตำแหน่งงาน

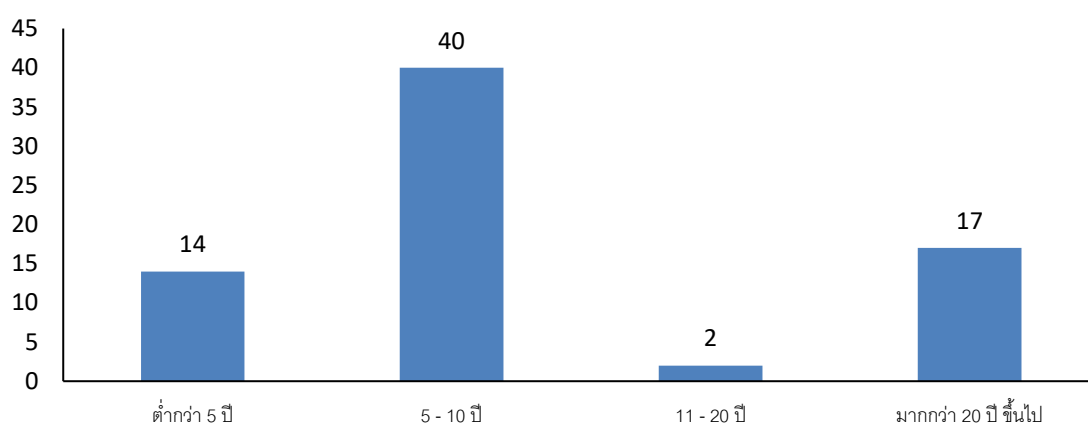
ระดับตำแหน่งงาน	ร้อยละ	จำนวนคน
ผู้บริหาร	2.74	2
หัวหน้าฝ่าย	8.22	6
ข้าราชการ/พนักงาน	89.04	65
ลูกจ้าง/พนักงานจ้าง	0.00	0
รวม	100.00	73



แผนภาพที่ 6 : กราฟแท่งแสดงสถิติผู้ตอบแบบสอบถามผู้มีส่วนได้ส่วนเสียภายใน (IIT) สน.ศาลาแดง ประจำปีงบประมาณ พ.ศ. 2565 แยกตามระดับตำแหน่งงาน

ตารางที่ 544: สถิติผู้ตอบแบบสอบถามผู้มีส่วนได้ส่วนเสียภายใน (IIT) สน.ศาลาแดง  
ประจำปีงบประมาณ พ.ศ. 2565 แยกตามจำนวนปีที่ปฏิบัติงาน

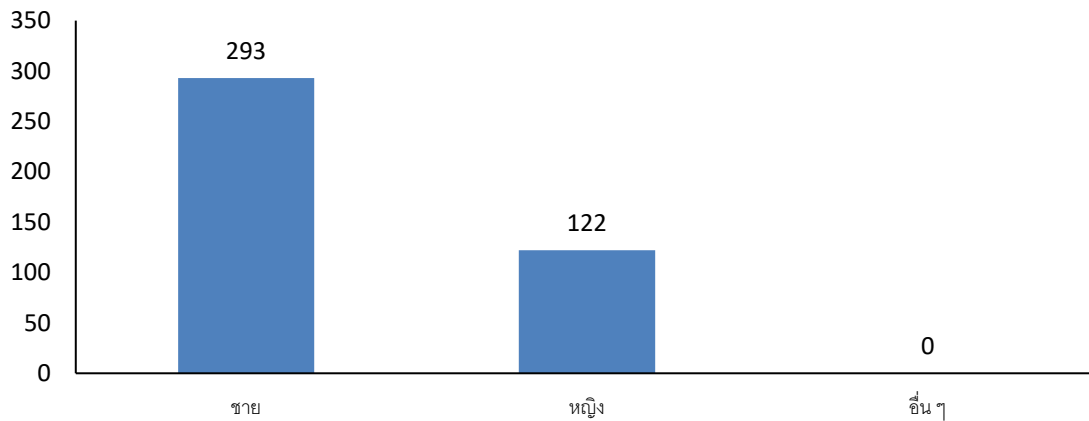
จำนวนปีที่ปฏิบัติงาน	ร้อยละ	จำนวนคน
ต่ำกว่า 5 ปี	19.18	14
5 - 10 ปี	54.79	40
11 - 20 ปี	2.74	2
มากกว่า 20 ปี ขึ้นไป	23.29	17
รวม	100.00	73



แผนภาพที่ 7 : กราฟแท่งแสดงสถิติผู้ตอบแบบสอบถามผู้มีส่วนได้ส่วนเสียภายใน (IIT) สน.ศาลาแดง ประจำปีงบประมาณ พ.ศ. 2565 แยกตามจำนวนปีที่ปฏิบัติงาน

ตารางที่ 545: สถิติผู้ตอบแบบสอบถามผู้มีส่วนได้ส่วนเสียภายนอก (EIT) สน.ศาลาแดง  
ประจำปีงบประมาณ พ.ศ. 2565 แยกตามเพศ

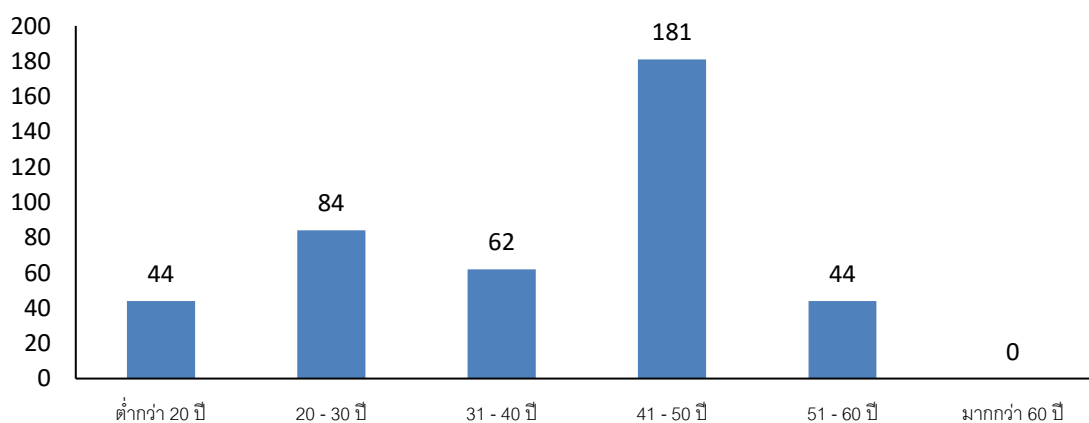
เพศ	ร้อยละ	จำนวนคน
ชาย	70.60	293
หญิง	29.40	122
อื่น ๆ	0.00	0
รวม	100.00	415



แผนภาพที่ 8 : กราฟแท่งแสดงสถิติผู้ตอบแบบสอบถามผู้มีส่วนได้ส่วนเสียภายนอก (EIT) สน.ศาลาแดง ประจำปีงบประมาณ พ.ศ. 2565 แยกตามเพศ

ตารางที่ 546: สถิติผู้ตอบแบบสอบถามผู้มีส่วนได้ส่วนเสียภายนอก (EIT) สน.ศาลาแดง ประจำปีงบประมาณ พ.ศ. 2565 แยกตามอายุ

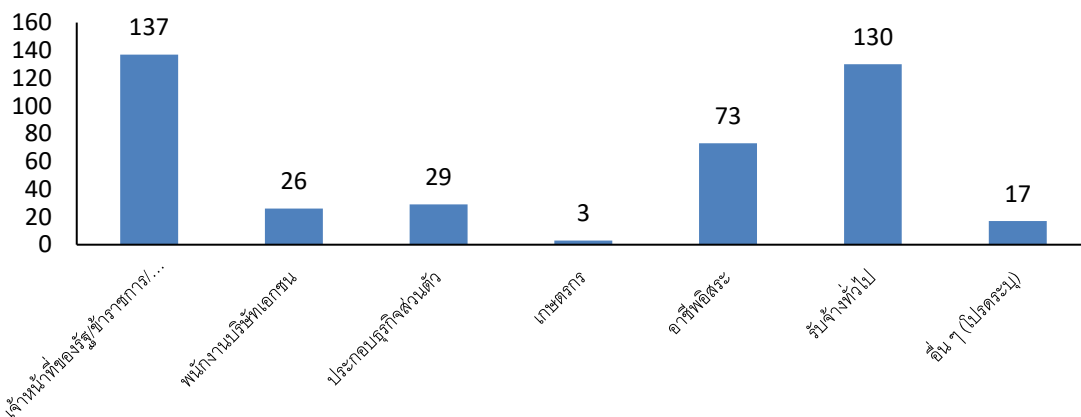
ตามอายุ	ร้อยละ	จำนวนคน
ต่ำกว่า 20 ปี	10.60	44
20 - 30 ปี	20.24	84
31 - 40 ปี	14.94	62
41 - 50 ปี	43.61	181
51 - 60 ปี	10.60	44
มากกว่า 60 ปี	0.00	0
รวม	100.00	415



แผนภาพที่ 9 : กราฟแท่งแสดงสถิติผู้ตอบแบบสอบถามผู้มีส่วนได้ส่วนเสียภายนอก (EIT) สน.ศาลาแดง ประจำปีงบประมาณ พ.ศ. 2565 แยกตามตามอายุ

ตารางที่ 547: สถิติผู้ตอบแบบสอบถามผู้มีส่วนได้ส่วนเสียภายนอก (EIT) สน.ศาลาแดง ประจำปีงบประมาณ พ.ศ. 2565 แยกตามอาชีพ

อาชีพ	ร้อยละ	จำนวนคน
เจ้าหน้าที่ของรัฐ/ข้าราชการ/พนักงานราชการ/พนักงานรัฐวิสาหกิจ	33.01	137
พนักงานบริษัทเอกชน	6.27	26
ประกอบธุรกิจส่วนตัว	6.99	29
เกษตรกร	0.72	3
อาชีพอิสระ	17.59	73
รับจ้างทั่วไป	31.33	130
อื่น ๆ (โปรดระบุ)	4.10	17
รวม	100.00	415

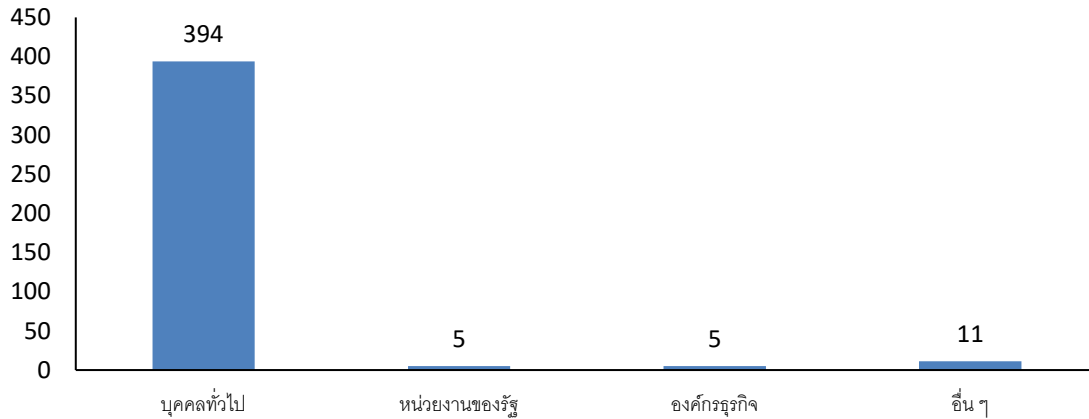


แผนภาพที่ 10 : กราฟแท่งแสดงสถิติผู้ตอบแบบสอบถามผู้มีส่วนได้ส่วนเสียภายนอก (EIT) สน.ศาลาแดง ประจำปีงบประมาณ พ.ศ. 2565 แยกตามอาชีพ

ตารางที่ 548: สถิติผู้ตอบแบบสอบถามผู้มีส่วนได้ส่วนเสียภายนอก (EIT) สน.ศาลาแดง ประจำปีงบประมาณ พ.ศ. 2565 แยกตามลักษณะในการติดต่อกับสถานีตำรวจนครบาล

ลักษณะในการติดต่อกับสถานีตำรวจนครบาล	ร้อยละ	จำนวนคน
--------------------------------------	--------	---------

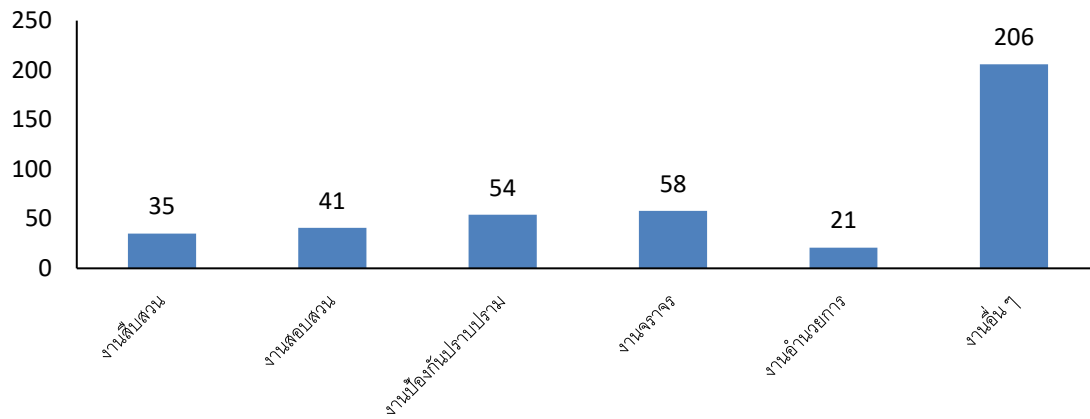
บุคคลทั่วไป	94.94	394
หน่วยงานของรัฐ	1.20	5
องค์กรธุรกิจ	1.20	5
อื่น ๆ	2.65	11
รวม	100.00	415



แผนภาพที่ 11 : กราฟแท่งแสดงสถิติผู้ตอบแบบสอบถามผู้มีส่วนได้ส่วนเสียภายนอก (EIT) สน.ศาลาแดง ประจำปีงบประมาณ พ.ศ. 2565 แยกตามลักษณะในการติดต่อกับสถานีตำรวจนครบาล

ตารางที่ 549: สถิติผู้ตอบแบบสอบถามผู้มีส่วนได้ส่วนเสียภายนอก (EIT) สน.ศาลาแดง ประจำปีงบประมาณ พ.ศ. 2565 แยกตามเรื่องในติดต่อกับสถานีตำรวจนครบาล

เรื่องในติดต่อกับสถานีตำรวจนครบาล	ร้อยละ	จำนวนคน
งานสืบสวน	8.43	35
งานสอบสวน	9.88	41
งานป้องกันปราบปราม	13.01	54
งานจราจร	13.98	58
งานอำนวยความสะดวก	5.06	21
งานอื่น ๆ	49.64	206
รวม	100.00	415



แผนภาพที่ 12 : กราฟแท่งแสดงสถิติผู้ตอบแบบสอบถามผู้มีส่วนได้ส่วนเสียภายนอก (EIT) สน.ศาลาแดง ประจำปีงบประมาณ พ.ศ. 2565 แยกตามเรื่องในติดต่อกับสถานีตำรวจนครบาล